



## Блок управления данными

Блок управления данными является одним из компонентов технологии мониторинга месторождений, основанной на решениях TIGRESS. Он предназначен для загрузки и выгрузки данных и осуществления обмена во всех возможных промышленных форматах. В качестве средства выбора данных можно использовать выбор с картографической основы, выбор через WEB-интерфейс или каталоги. Кроме того, блок управления данными служит средством связи различных документов, хранящихся в файловой системе, с объектами базы данных. Этот блок обладает большим набором средств, позволяющих в полуавтоматическом и автоматическом режиме контролировать качество поступающих данных, при этом исправляются такие ошибки, как дублирование данных, превышение допустимых значений, неортогональность геометрии 3D сеток, отсутствие монотонности и нарушение соглашений по наименованиям. Процесс загрузки и проверки качества автоматически журналируется для последующего анализа.

### Утилиты обмена данными TIES

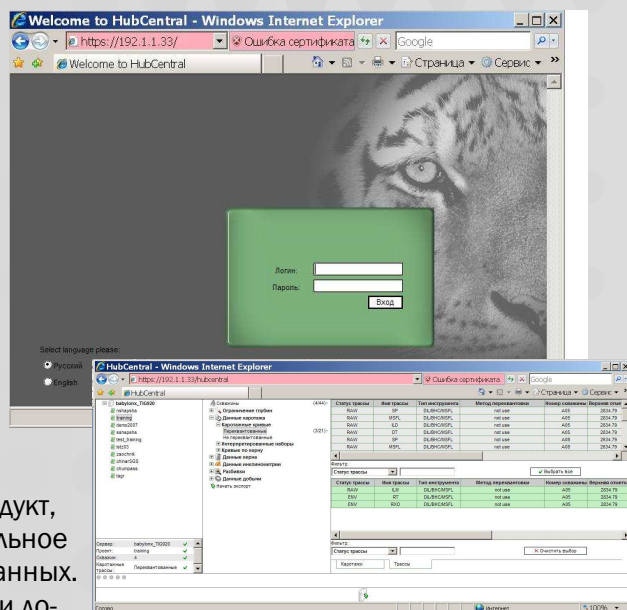
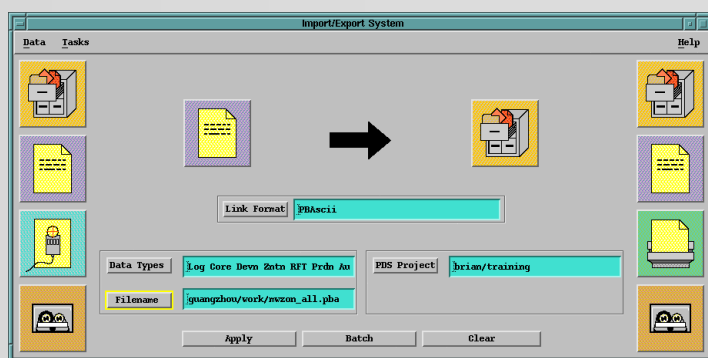
Утилиты загрузки данных Tigress позволяют импортировать и экспортировать данные из базы данных. Данные загружаются из приложений и баз данных третьих сторон, файлов и магнитных лент с помощью графического интерфейса и специально разработанных программных связей. Невидимый обмен информацией между базой данных Tigress и программами других производителей позволяет оптимизировать рабочий процесс и эффективность труда специалистов.

Программные связи с другими базами данных, приложениями и форматами файлов могут быть созданы при помощи набора программных средств для развития баз данных, преобразующего базу данных Tigress в открытую интегрированную платформу и узел распределения данных. Мы также предлагаем множество программных связей и утилит по интеграции наших данных с программами и базами данных других производителей.

Система Импорт/Экспорт TIES позволяет осуществлять пакетную передачу данных различных типов:  
 Скважинные данные, карты, сейсмика (навигация и интерпретация), данные добычи и гидродинамики  
 Поддержка промышленных стандартов, включая:  
 SEGY, Charisma и Landmark SEGY, UKOOA  
 LIS, BIT, TIF, LAS, Geoshare, PBASCII  
 CPS3, DGI, Irap, Zmap, Earthvision  
 PA, Eclipse  
 OpenWorks, GeoFrame и Recall  
 SMT, Petrel, Geographix

### HubCentral—экспорт данных через Интернет

Следующим шагом в развитии TIES является HubCentral, — продукт, основанный на web – технологиях. HubCentral—это самостоятельное приложение, не зависящее от вендора, платформы или базы данных. Он позволяет осуществлять доступ к данным через Интернет или локальную сеть с использованием любого Интернет браузера. В процессе экспорта происходит автоматическое отслеживание процедур. В основе HubCentral лежат новейшие технологии (XML, Java)



# GeoBrowse—ГИС интерфейс к базе данных

GeoBrowse представляет собой геоинформационную систему, основанную на технологиях ESRI. Он служит для визуализации данных из различных источников на едином экране, создания запросов к данным, импорта и экспорта данных в распространённых промышленных форматах. Пакет GeoBrowse позволяет осуществлять простое визуальное сравнение информации, размещённой в распределённых базах данных, и представлять её в виде единой карты на дисплее. Дополнительно предоставляется возможность создавать различные отчёты в табличной форме.

Подобно утилитам обмена данными Tigrress, GeoBrowse соединяется со множеством источников данных, включая GeoQuest GeoFrame™ & Finder™, Landmark OpenWorks™, Hayes OpenRSO™, IHS Energy Probe™ & P2000™, ESRI SDE™, Petra™ и SDI.

В пакете GeoBrowse реализованы следующие возможности:

**Визуализация объектов базы на картографической основе.** Расположение скважин, данные сейсморазведки, географическая информация показаны в виде карты на экране компьютера.

**Выбор данных на карте и получение дополнительной информации.** На карте можно выбрать любые объекты данных и получить по ним любую информацию. Например:

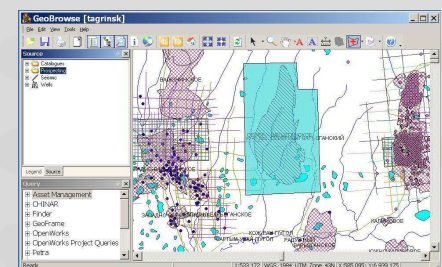
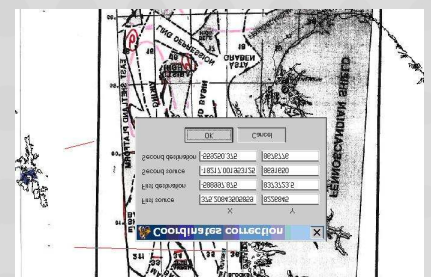
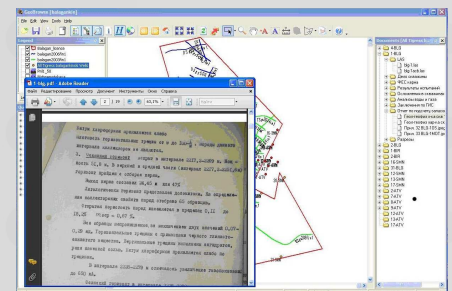
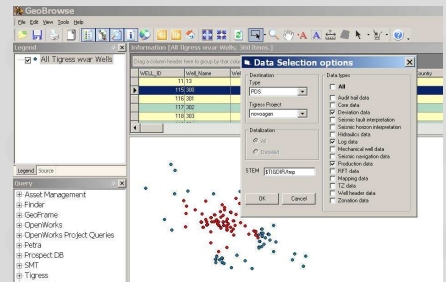
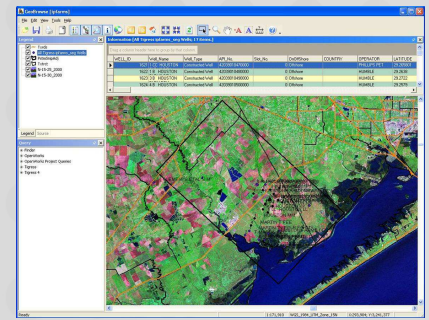
- показать список каротажных кривых по выбранным скважинам;
- показать профили 2Д сейсморазведки, пересекающие лицензионный участок
- найти все скважины, начинающиеся на 2 и показать по ним результаты анализов керна

**Выбор данных на карте и выгрузка их в промышленных форматах.** Вы можете выбрать любые данные на карте и сохранить их в файле в форматах Petrel, Kingdom Suite, PBASCII или передать в другой проект TIGRESS. Кроме того, вы можете выбрать файл на диске в вышеперечисленных форматах и загрузить его в проект TIGRESS.

**Показ документов, ассоциированных с выбранным объектом на карте.** Вы можете выбрать на карте любой объект – скважины или профили сейсморазведки и посмотреть ассоциированные с ними документы. Можно просматривать любые документы MS Office, pdf, растровые файлы, файлы в форматах LAS и SEG Y можно просматривать в графическом виде.

**Привязка растровых карт.** Вы можете использовать в качестве подложки любую карту в растровом формате и привязать её к существующей системе координат.

**Создание и редактирование шейп-файлов.** Вы можете создавать произвольные геометрические фигуры в виде точек, линий или замкнутых полигонов на карте и сохранять их в виде шейп-файлов ESRI.



## Geotrace Data Integration Services

## ООО Ингеосервис



Anglers Court, 33-44 Spittal Street  
Marlow, Bucks SL7 1DB, UK  
Tel: +44 (0)1628 402400 Fax: +44 (0)1628 475799  
Email: info@tigrress.co.uk  
Web: www.tigrress.co.uk

ул. Дзержинского 15, офис 301  
625000 Тюмень  
Тел: +7 3452 595025 Fax: +7-3452 494074  
Email: info@tigrress.ru  
Web: www.tigrress.ru