



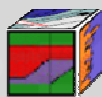
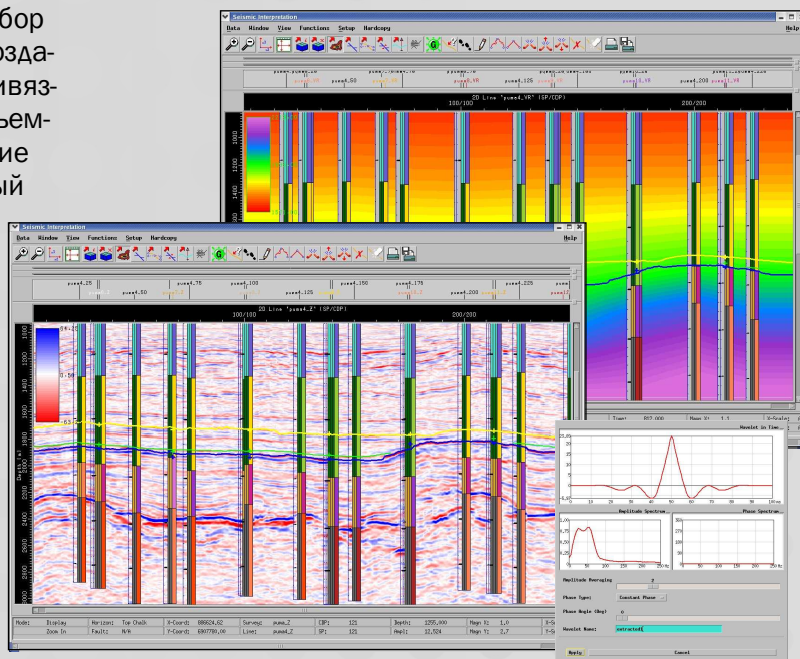
Блок геологического мониторинга



Геофизика

Модуль интерпретации данных сейсморазведки предоставляет геофизикам полный набор средств для интерпретации 2Д и 3Д данных и создания синтетических сейсмограмм для точной привязки. Эти программы вместе с приложениями Объемное Изображение 3Д сеймики и Моделирование Скоростей представляют собой интегрированный инструмент интерпретации данных сейсморазведки. Все результаты интерпретации сохраняются в проектной базе данных и могут быть использованы в других приложениях Tigress.

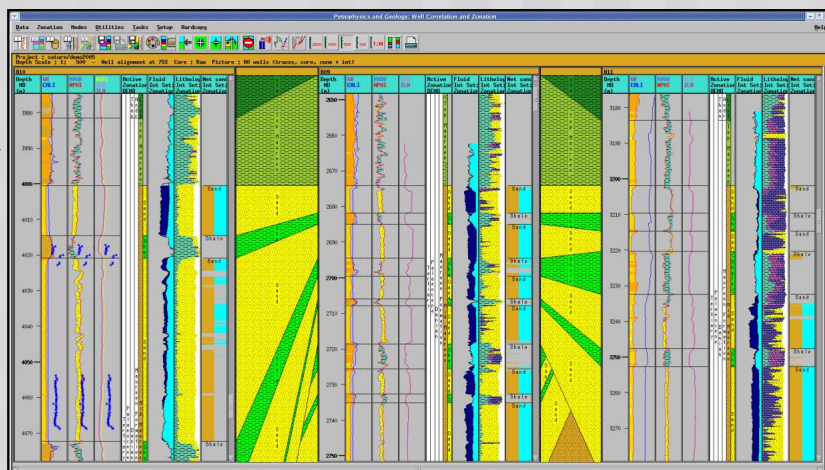
Модуль Геофизика позволяет рассчитывать импульс из сейсмических трасс для расчёта синтетики. Интерактивное взаимодействие с модулем Кросс-плот открывает возможности для интерпретации многокомпонентных данных.



Геология

Модуль геологии Tigress позволяет моделировать хронологическую, литологическую и флюидную стратиграфию месторождений, используя многоскважинное иерархическое зонирование, корреляцию и построение разрезов. Модуль геологии используется совместно с модулями сеймики, петрофизики и картопостроения для моделирования межскважинных интервалов.

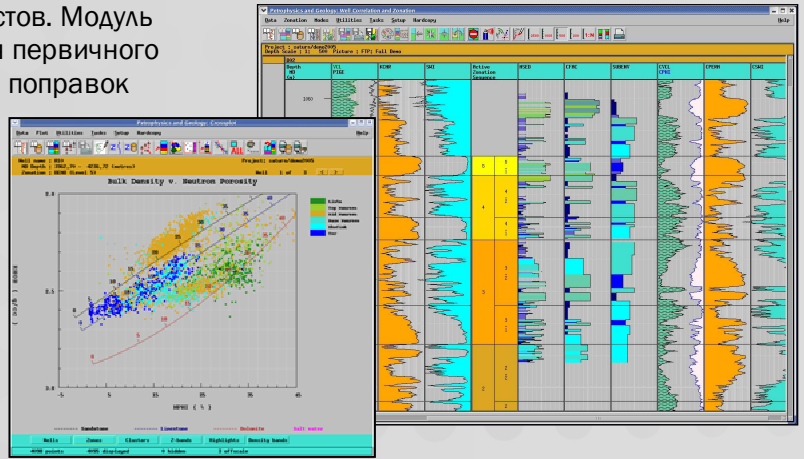
Межпроцессная связь с модулями петрофизики, кросс-плота, гистограммы и кластерного анализа используется для построения детальных фациальных и литологических разбивок с использованием керна и каротажа. Интервальные толщины и средневзвешенные параметры вместе со значениями кровли и подошвы пластов рассчитываются в режиме многоскважинной обработки и доступны для картирования и структурного моделирования. Результаты интерпретации сохраняются в базе данных для дальнейшего моделирования.



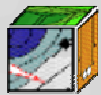


Скважинная геофизика

Модуль петрофизики позволяет промышленному геофизику анализировать данные ГИС и керн и рассчитывать коллекторские свойства пластов. Модуль предоставляет широкий набор инструментов для первичного редактирования данных каротажа, керн, ввода поправок за скважину и зону проникновения, расчета петрофизических параметров и интерпретации данных ГИС в открытом и обсаженном стволах скважины. Исходные и обработанные кривые осредняются по пластам для дальнейшего построения карт свойств. При обработке петрофизических данных происходит автоматическая запись всех шагов для их проверки и повторной обработки. Шаблоны представления данных и сохранённые рабочие сессии значительно упрощают чтение данных для интерпретации.

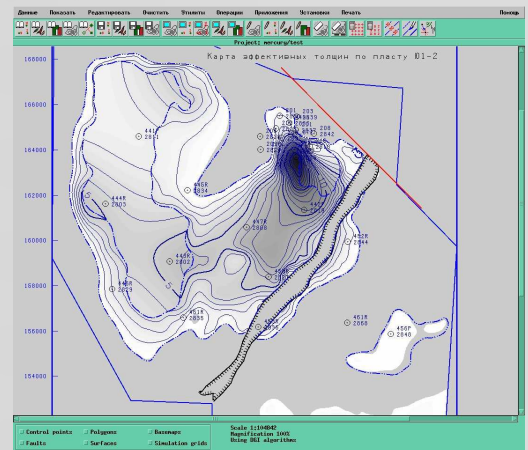


Имеется ряд более сложных программ для кластерного и фациального анализа. Кроме того, пользователи имеют возможность создавать или подсоединять свои собственные процедуры обработки и интерпретации данных.



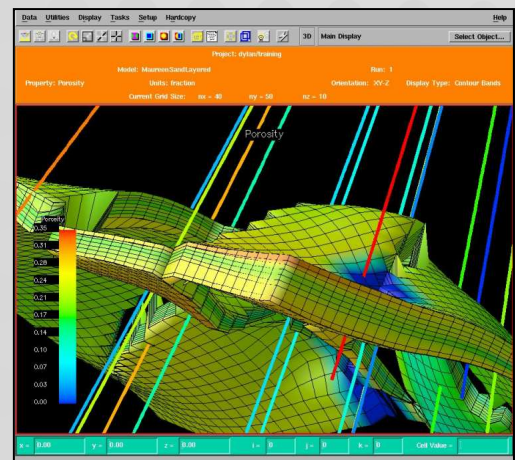
Картопостроение

Модуль картопостроения позволяет моделировать пространственные закономерности структурных и литологических свойств месторождения. Данные сейсморазведки, геологии и петрофизики объединяются для более точного моделирования ёмкостных характеристик месторождения. Комбинированные карты, показывающие в цвете множество данных, хранящихся в базе, могут быть легко построены и сохранены для дальнейшего использования. Сложные арифметические и логические операции могут быть выполнены с картами с использованием стандартных или заданных пользователем уравнений. Результаты вычислений используются при подсчёте запасов. Результаты подсчёта запасов могут быть представлены в различных единицах измерения и по отдельным участкам. Геологическая модель используется модулем гидродинамики в качестве основы для фильтрационной модели месторождения.



Менеджер 3Д сеток

Менеджер сеток позволяет создавать и редактировать 3-х мерные геологические модели, которые используются в последующем для гидродинамических расчётов. Структурный каркас сеток читается напрямую со структурных карт, хранящихся в базе данных. Модель наполняется свойствами исходя из имеющегося набора карт фильтрационно-ёмкостных свойств. Менеджер сеток позволяет импортировать готовые модели, созданные в Petrel или IRAP RMS.



Geotrace Data Integration Services

ООО Ингеосервис



Anglers Court, 33-44 Spittal Street
Marlow, Bucks SL7 1DB, UK
Tel: +44 (0)1628 402400 Fax: +44 (0)1628 475799
Email: info@tigress.co.uk
Web: www.tigress.co.uk

ул. Дзержинского 15, офис 301
625000 Тюмень
Тел: +7 3452 595025 Fax: +7-3452 494074
Email: info@tigress.ru
Web: www.tigress.ru