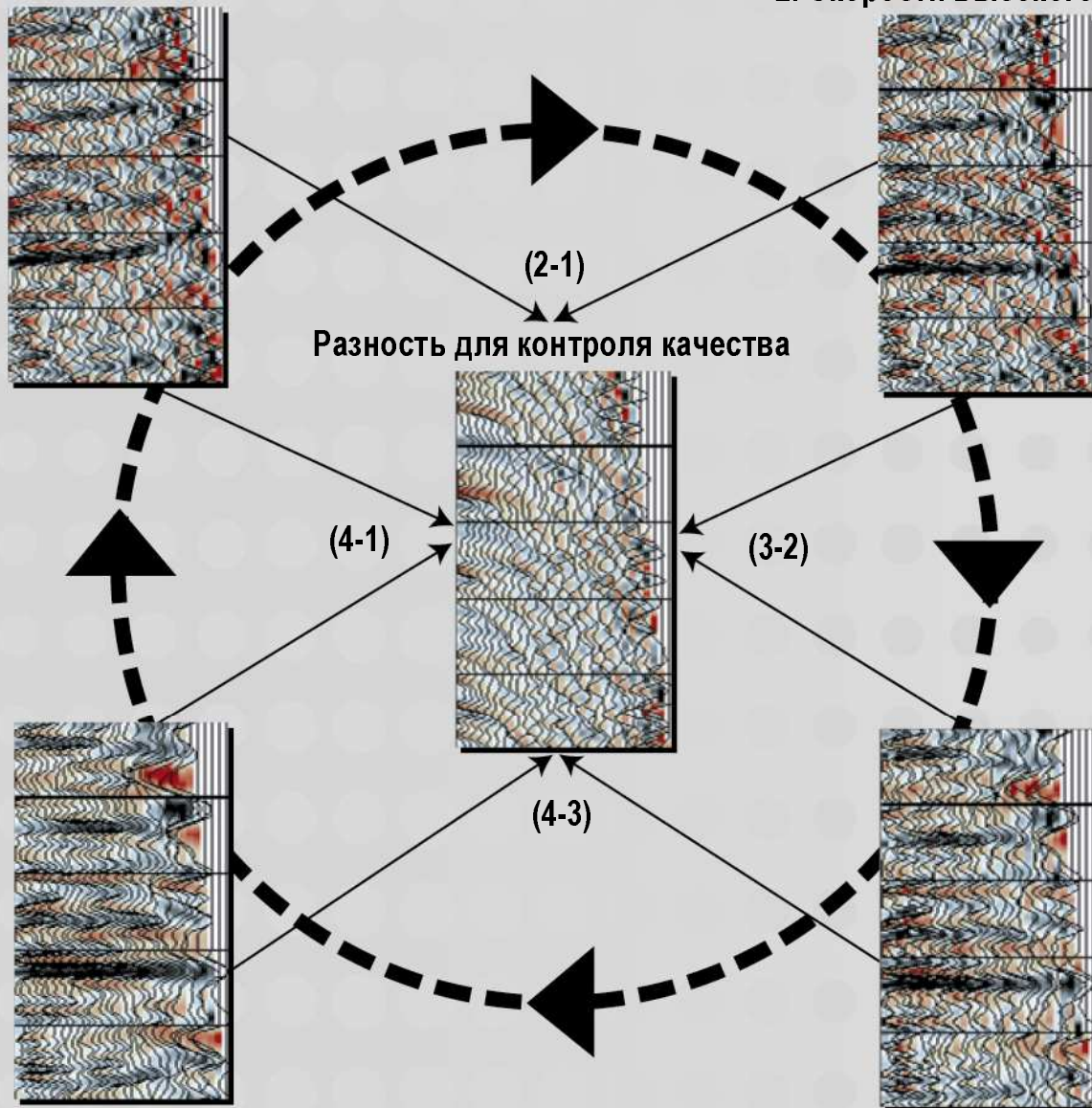


## Усовершенствованная доводка сейсмограмм

- Применяется для AVO анализа, инверсии и кубов поровых давлений
- Сохранение амплитуд и фаз для применения в AVO анализе
- Подавление когерентных и случайных помех
- Точный анализ скоростей высокого порядка
- Улучшение отношения сигнал-помеха
- Остаточная кинематика и выравнивание
- Итерационные циклы и контроль качества

1. Исходная сейсмограмма PSTM

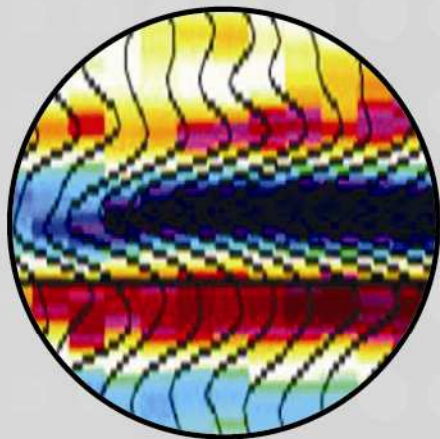
2. Скорости высокого порядка



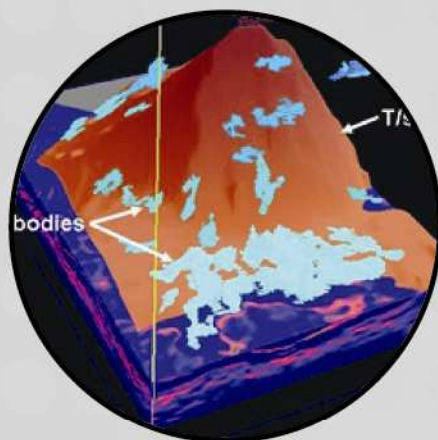
4. Подавление случайных помех и другие улучшения

3. Подавление когерентных помех

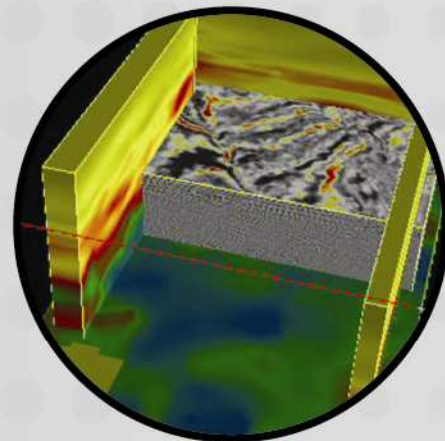
Усовершенствованная доводка сейсмограмм применяется прежде всего для подготовки данных для анализа до суммирования. Результатом также является оптимизированный суммарный разрез.



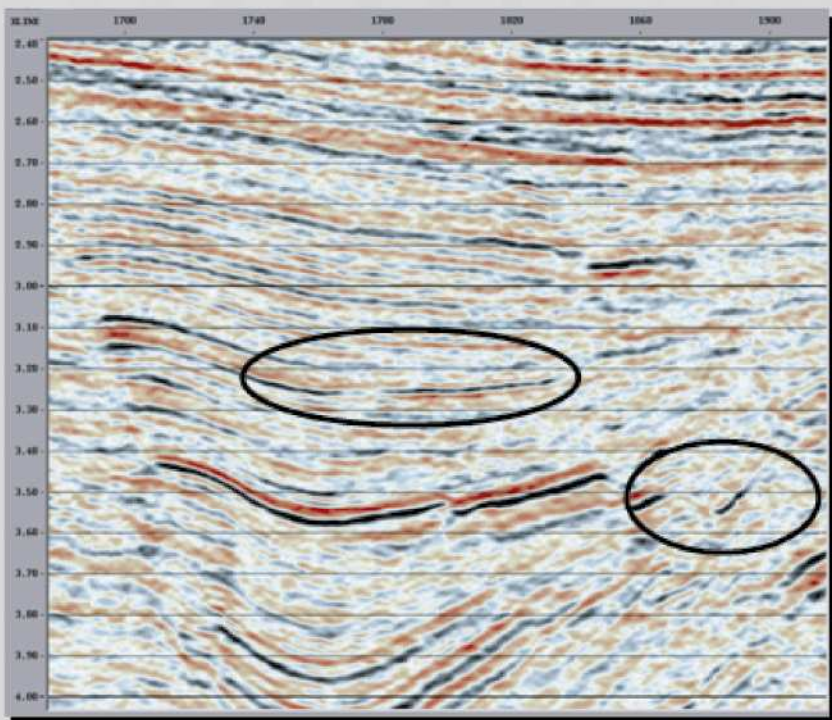
Чёткая аномалия AVO



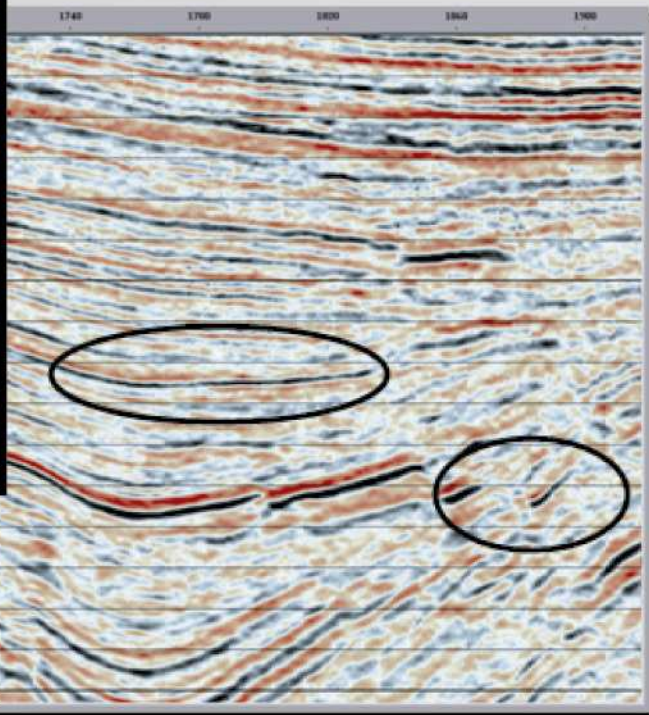
Более качественные результаты инверсии для прогноза литологии и флюидов



Точный прогноз поровых давлений для бурения и планирования размещения скважин



Суммарный разрез до доводки сейсмограмм



Суммарный разрез после доводки сейсмограмм

©2008 Geotrace All Rights Reserved



GEOCENTERS IN HOUSTON, DALLAS, LONDON AND CAIRO  
OFFICES WORLDWIDE

ООО Ингеосервис  
ул. Дзержинского 15, офис 301  
625000 Тюмень  
Тел./Факс: +7 3452 595025

[www.geotrace.com](http://www.geotrace.com)