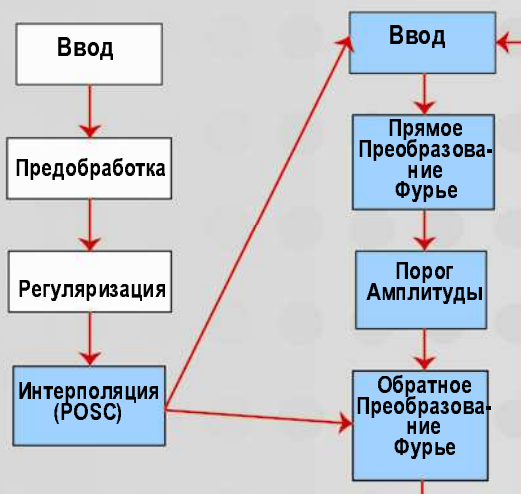


# Технологии Многомерной Интерполяции: POSC

POSC: Многомерная проекция на Convex Set\* (лицензия BP) представляет собой многомерную интерполяцию, которая использует преобразование Фурье для улучшения широкоазимутального перекрытия и кратности данных до обработки PSTM/PSDM

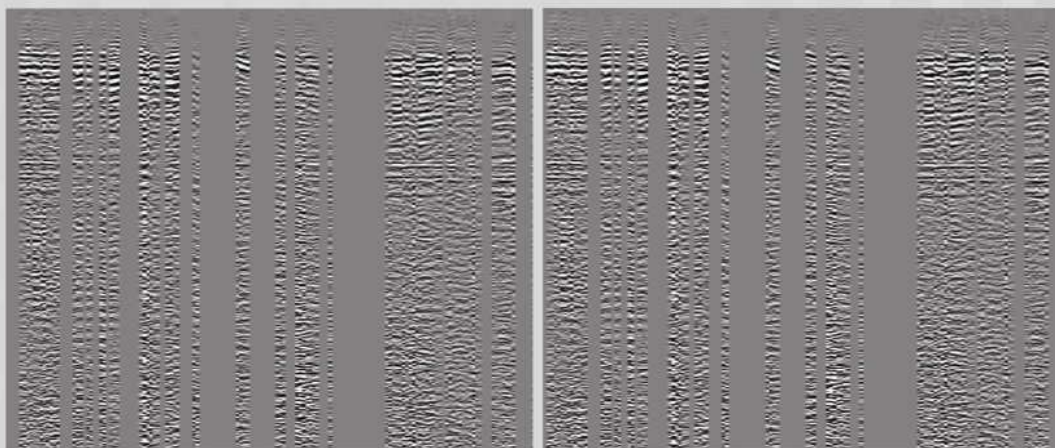
- 3-мерная широкоазимутальная интерполяция со специальными опциями для наземной и морской сейсморазведки
- Основана на хорошо известной технологии проецирования на выпуклые пространства
- Необходима Регуляризации, описанная на обратной стороне



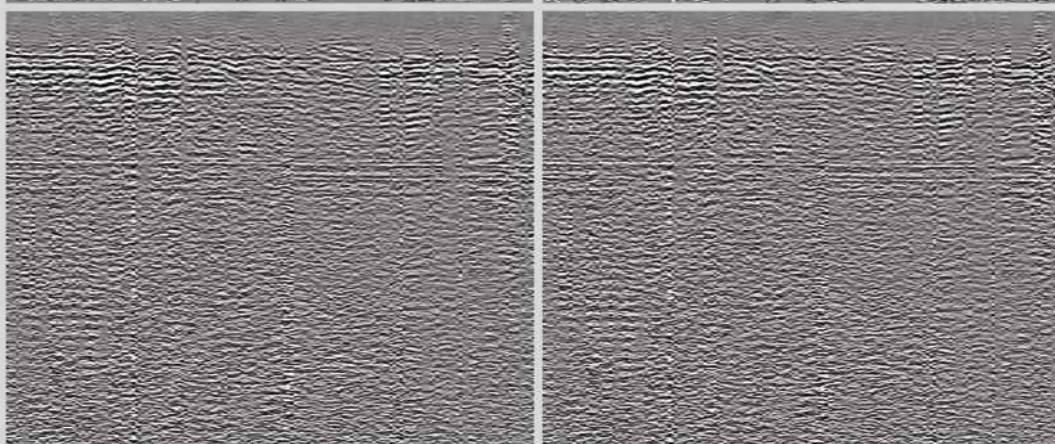
Inline

Xline

До  
применения  
POSC

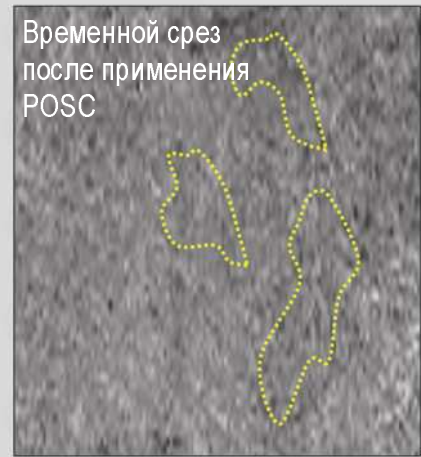
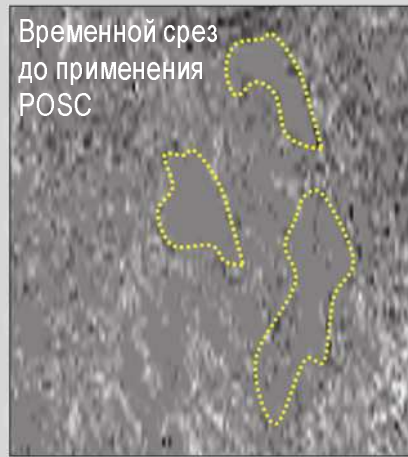


После  
применения  
POSC



\* Abma & Kabir (Geophysics 2006)

Временные срезы до и после применения POSC. Жёлтым цветом выделены области, в которых до применения POSC данные отсутствовали.



## Регуляризация и Интерполяция

