

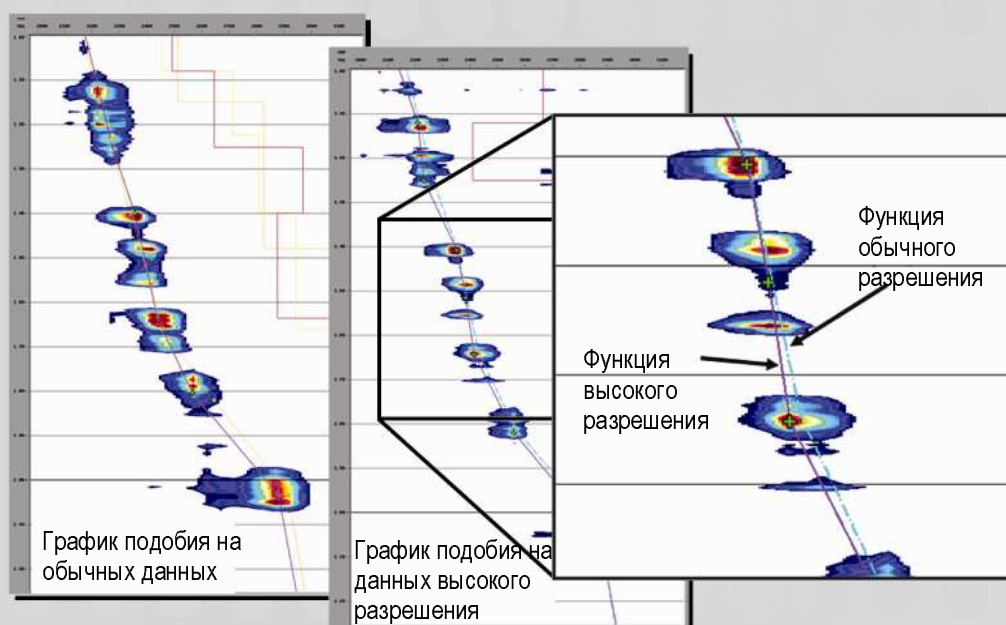
# BE<sup>®</sup> Imaging

## Оптимальное Пространственное Разрешение



### Преимущества BE<sup>®</sup> Imaging:

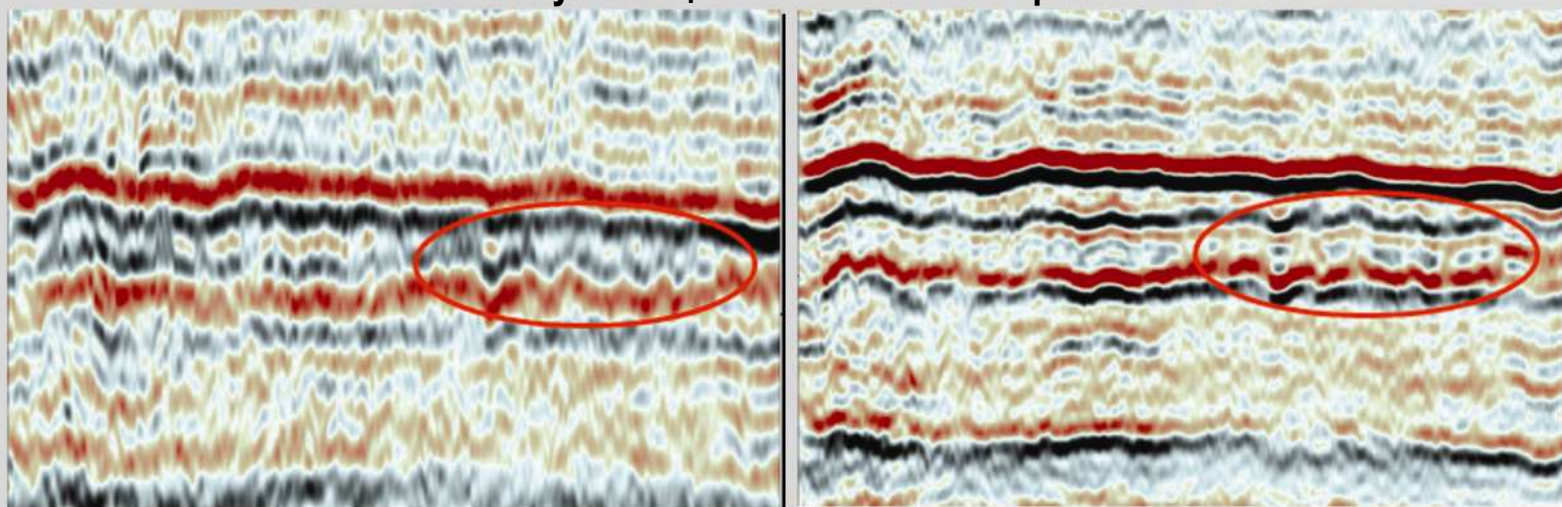
- Улучшенное пространственное (латеральное и вертикальное) разрешение
- Более чёткое изображение разломов
- Более детальная визуализация тонких стратиграфических пластов
- Лучший из возможных материал для инверсии до- и после суммирования, OVT, прогноз АВПД



### Анализ скоростей высокого разрешения

- Технология BE<sup>®</sup> применялась на окончательных немигрированных сейсмограммах
- Отслежены скорости высокого разрешения
- Проведена обработка PSTM или PSDM с использованием сейсмограмм и скоростей высокого разрешения

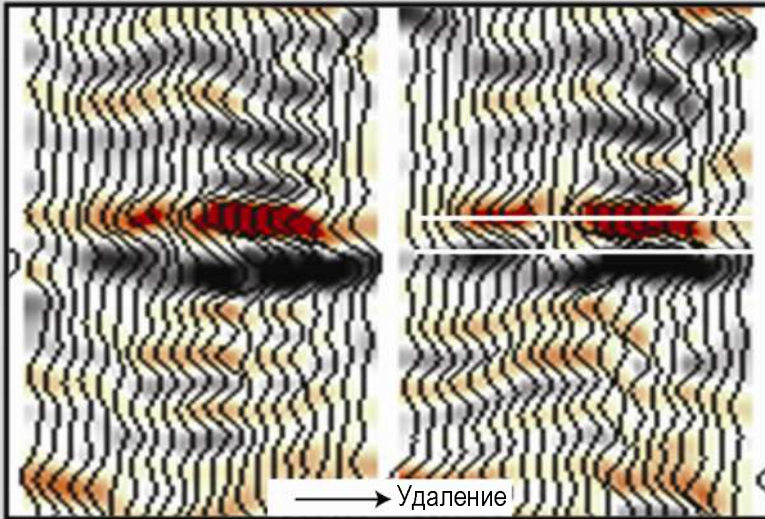
### Более чёткая визуализация каналов после применения BE<sup>®</sup>



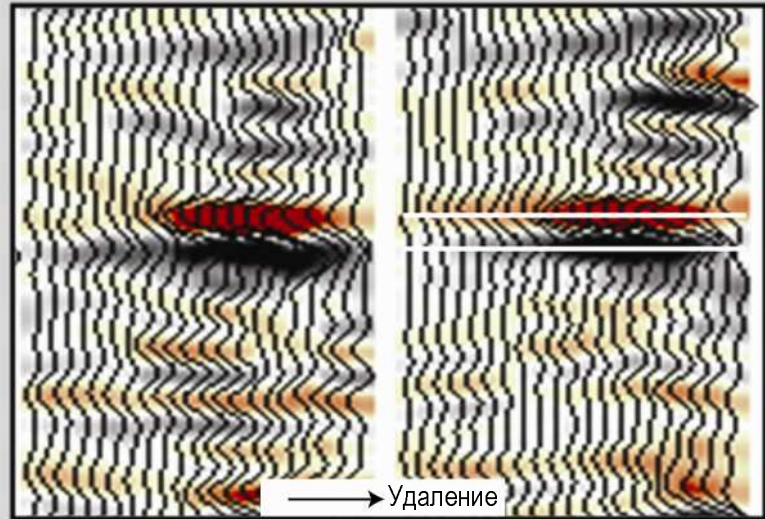
PSTM после спектрального отбеливания

BE<sup>®</sup> Imaging—Оптимальное Пространственное Разрешение

## Сравнение сейсмограмм по газоносному песчанику II класса

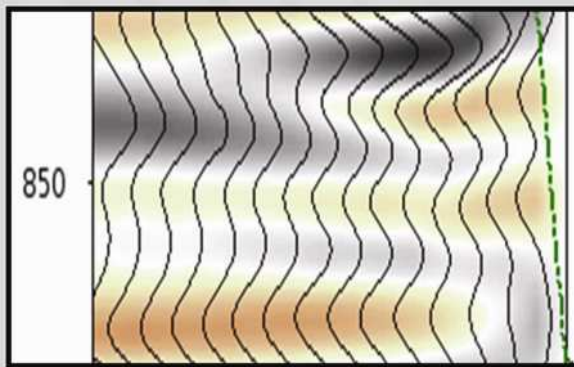


Доводка сейсмограмм и BE® после PSTM

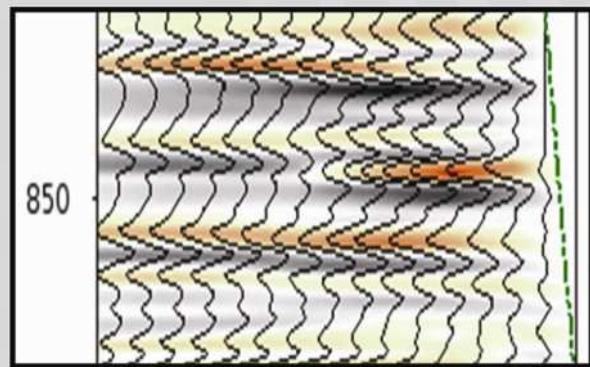


Доводка сейсмограмм после BE® Imaging

### Сейсмограммы после доводки

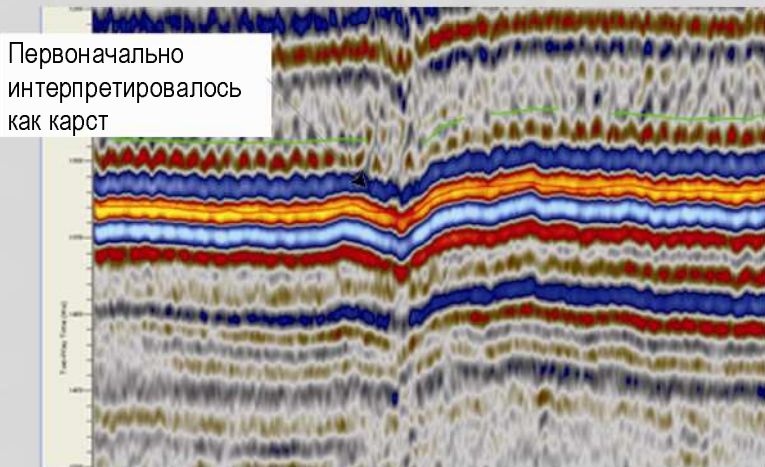


PSTM



BE® Imaging

### PSTM (Обработано 3-й стороной)



### BE® Imaging

