



Мощное средство управления распределёнными базами данных с экрана вашего компьютера

GeoBrowse предоставляет уникальный подход к построению динамических запросов в базам данных, позволяя визуализировать и сравнивать данные из множества источников на едином интуитивно понятном дисплее в виде карты. Данные, имеющие различные картографические проекции автоматически пересчитываются к единой системе координат для правильной визуализации. Данные, показанные на карте, можно выбирать для их передачи в интерпретационные пакеты или другие базы данных.

Пример использования

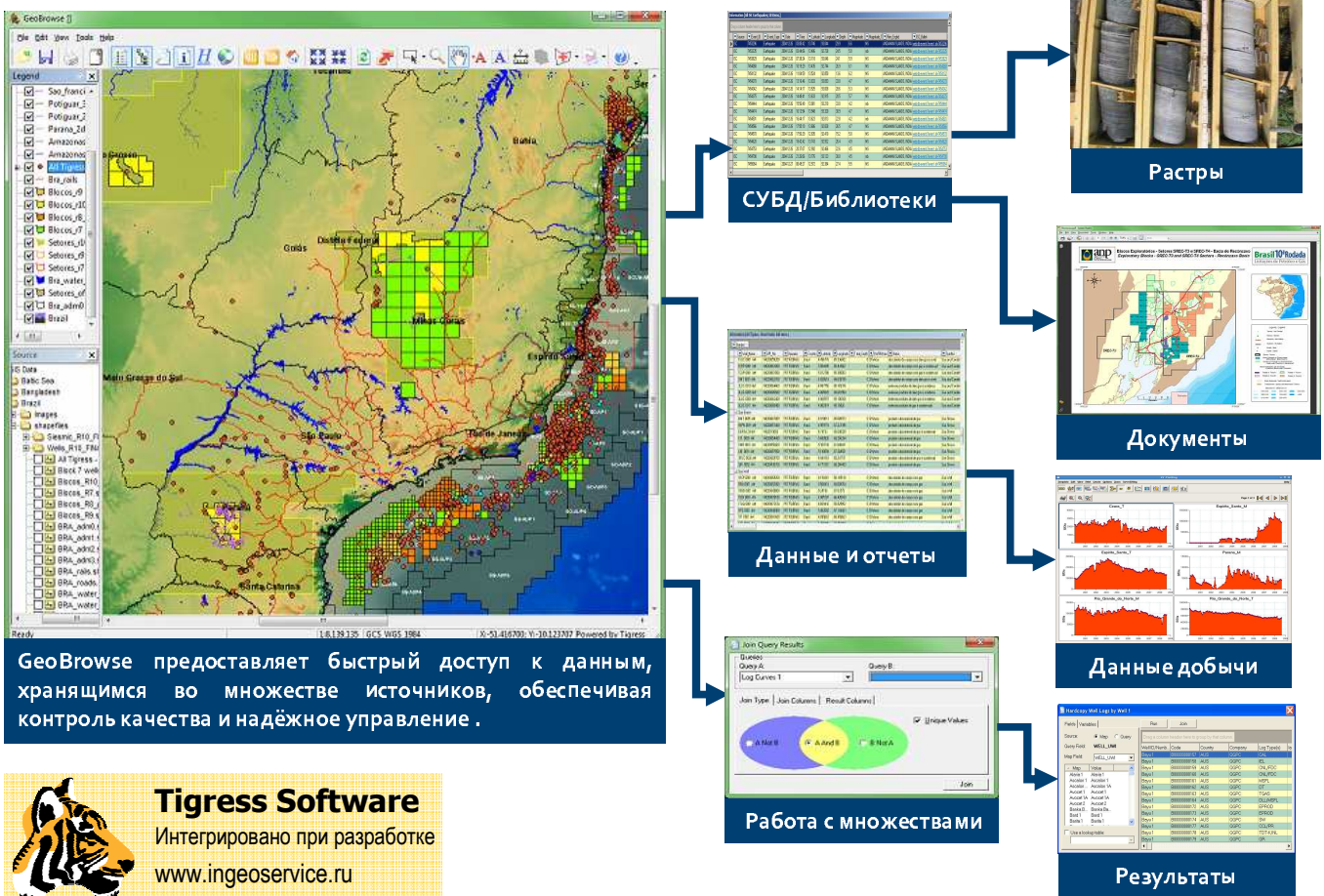
В последнее время резко возрастает потребность в качественных средствах управления данными. Эта потребность

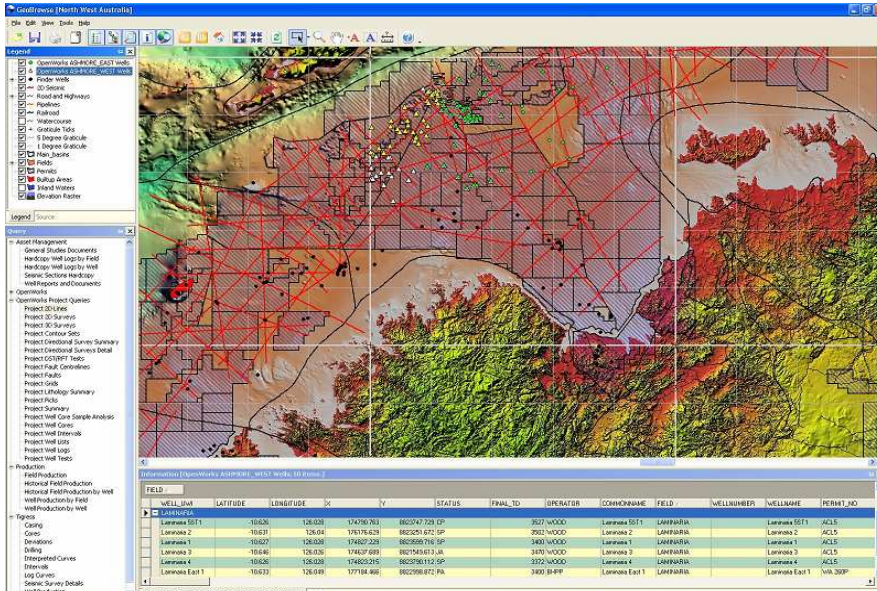
связана с быстро растущими объемами информации, распределёнными базами данных и мобильными, работающими в разных точках земного шара сотрудниками. Частично эта потребность решается путём объединения информации в централизованных базах данных и использовании средств безопасности и контроля. На практике, во многих случаях все ещё существует потребность поддерживать отдельные базы данных. Возникает вопрос: как в таком случае отслеживать какие данные где хранятся и кем используются?

GeoBrowse открывает окно в пространство данных. Специалисты оценят преимущества быстрого поиска данных, хранящихся в различных подразделениях

Найти нужные данные – это просто! Используйте поиск по карте для поиска данных в распределённых базах и источниках.

Пакет GeoBrowse предназначен для быстрого и эффективного доступа к данным различного характера.





Окно GeoBrowse с географическими данными акватории северо-западной Австралии. Данные по скважинам и сейсмике выбраны из Tigress, Petrel и корпоративной базы.

своих компаний. GeoBrowse позволяет делать это без привлечения системных администраторов или создания сложных информационных систем. Комбинация гибкой геoinформационной системы с интегрированной базой данных Tigress представляет собой лучшее решение в области управления данными.

Преимущества GeoBrowse

GeoBrowse предоставляет возможность просмотра и поиска во множестве баз данных. GeoBrowse не зависит от платформы и может использоваться параллельно с существующими системами. Интуитивно понятный интерфейс в виде карты позволяет легко искать нужные данные и формировать запросы. Простота использования означает, что нет необходимости в длительном обучении для приобретения навыков формирования сложных запросов к множественным источникам данных.

Основной экран в виде карты



автоматически конвертирует данные из различных проекций в одну общую проекцию. Это значительно облегчает выбор и сравнение данных, находящиеся в разных проекциях. Вы легко можете выявлять ошибки в расположении данных и проверять правильность пространственного расположения данных.

Дисплеи карты многослойны и включают шейп-файлы и другие пространственные данные, такие как

спутниковые снимки или карты. Вы можете вывести изображение на печать или использовать данные на карте для поиска связанных данных и создания отчетов. Вы можете редактировать изображение для получения детальных представлений и сохранять установки и настройки для восстановления рабочих сейсми.

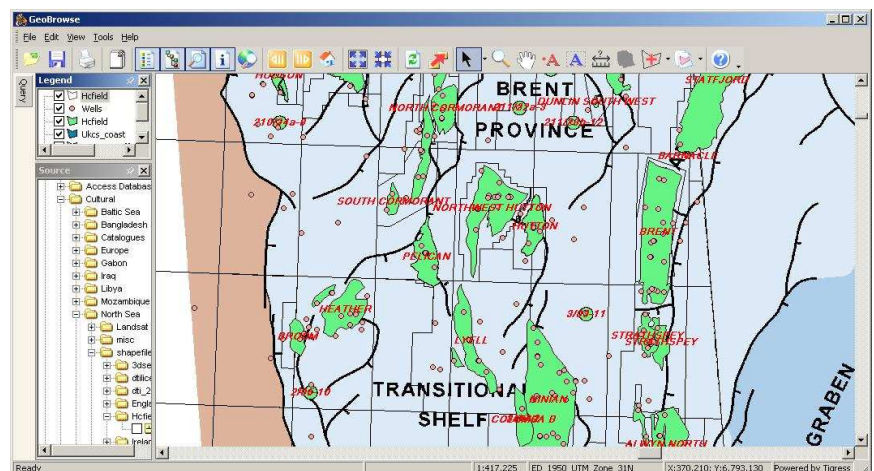
GeoBrowse это не просто средство для просмотра данных. С помощью GeoBrowse вы можете осуществлять пакетную передачу данных каротажа, сейсмике и других данных из одного хранилища в другое. В сочетании с базой данных Tigress, GeoBrowse становится чрезвычайно мощной системой управления данными.

GeoBrowse - обзор функциональности

Окно карты

Окно карты GeoBrowse позволяет просматривать данные одновременно из множества различных источников на едином дисплее, позволяя сравнивать данные, совершать запросы и просматривать ассоциированные документы одним щелчком мыши. Окно карты имеет следующие особенности:

- Прилипающие окна облегчают использование окна карты.
- Настраиваемая иерархия источников



Окно GeoBrowse объединяет различные географические данные. Здесь региональная структурная карта подложена под слой скважин.

данных

- Результирующие таблицы для группировки, сортировки и анализа результатов
- Опции увеличения и сдвига с переключателями окон.

GeoBrowse позволяет сохранять рабочие сессии в виде файлов для последующего восстановления вашей сессии при повторном анализе. Окно карты также можно сохранить в виде растрового образа и метафайла Windows, или скопировать в буфер обмена. В дополнение к этому, вы можете экспортировать текущее окно в виде набора шейп-файлов.

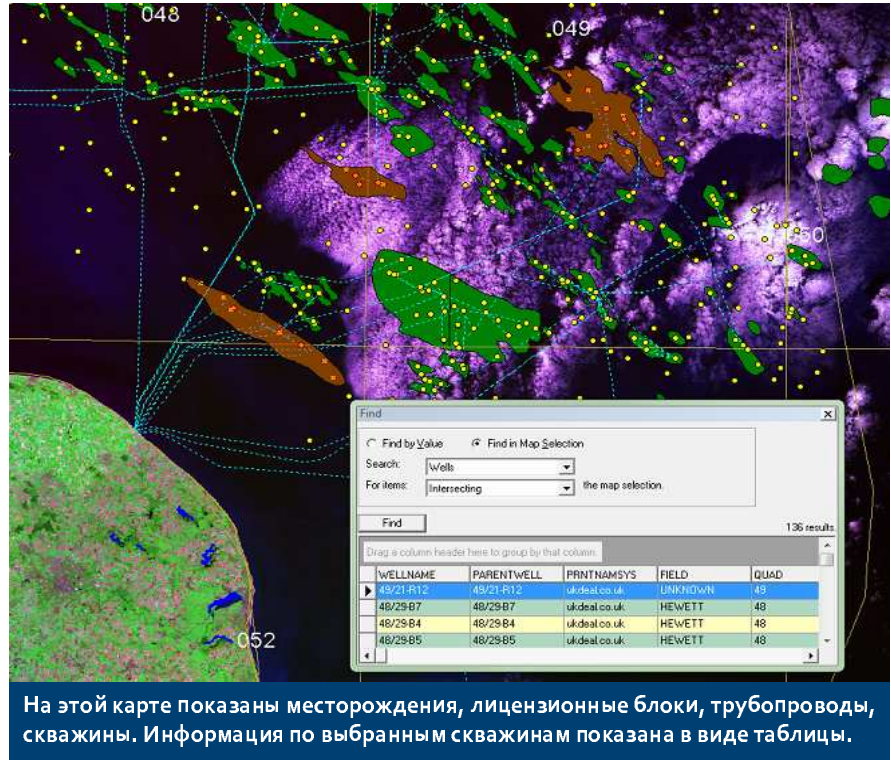
GeoBrowse осуществляет запросы к источникам данных в режиме on-line, что гарантирует показ самых свежих данных в любой момент. В дополнение к этому, с помощью функции обновления можно прочитать самые последние данные из связанных источников.

Запросы к данным

Окно GeoBrowse позволяет специалистам осуществлять запросы к данным компании со своих терминалов. GeoBrowse имеет набор встроенных запросов для широкого набора источников данных:

- Geotrace Tigress PDS
- SIS Finder & Geoframe
- SIS Petrel
- Landmark OpenWorks
- Landmark GeoGraphix
- Hayes OpenRSO
- IHS Energy Probe
- ESRI SDE
- Petrolog
- Petrosys
- SMT Kingdom
- LiveLink
- GIS и растровые образы

Модуль Администрирование GeoBrowse предоставляет удобные утилиты по настройке подключений к источникам данных и создания запросов для подключения новых



На этой карте показаны месторождения, лицензионные блоки, трубопроводы, скважины. Информация по выбранным скважинам показана в виде таблицы.

источников данных, таких как базы данных на основе Oracle, Access и Excel, чтобы добавить собственные базы и ссылки клиентов к данным на карте. Средство создания запросов поддерживает множество типов:

- Простые запросы к данным для получения информации по выбранным объектам, например получение списка каротажей по скважине
- Объединяющие запросы, которые комбинируют результаты простых запросов и используются для сравнительного анализа
- Итерационные запросы, в которых результат первого запроса используется для ограничения второго запроса.

GeoBrowse не требует наличия дорогих лицензий на сторонние продукты для осуществления запросов и поисков, что делает его экономичным решением и может быть установлен на каждый компьютер.

Отчёты

В отчётах данные показаны в виде простых табличных форм. Это могут быть данные, связанные с шейп-файлами или результаты детального запроса к базе данных. Во всех случаях результаты запросов представлены в отчетах в виде настраиваемых таблиц. Вы можете:

- Перемещать и расширять столбцы
- Сортировать данные
- Группировать и фильтровать результаты по любому полю, сжимать или расширять группы
- Выбирать данные и подсвечивать их положение на карте или копировать данные в буфер обмена для вставки в Excel или другие приложения.

Редактирование

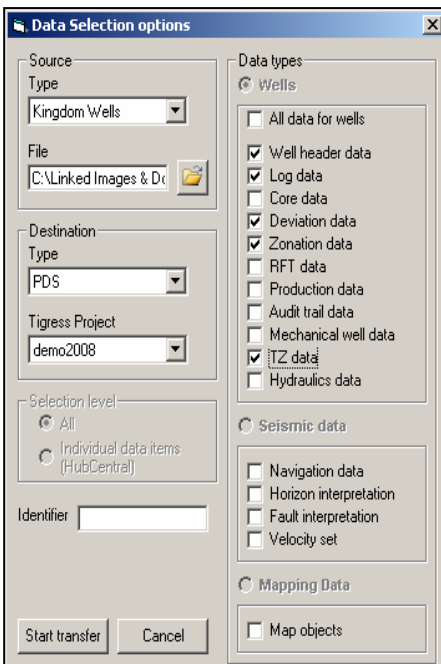
GeoBrowse позволяет настраивать показ данных. Пользователи могут редактировать существующие шейп-файлы или создавать новые в



Tigress Software

Integrated by Design

www.tigress.co.uk



Утилита обмена данными предназначена для безопасной, управляемой двусторонней передачи данных между базами и проектами.

интерактивном режиме. Растровые образы могут быть привязаны в соответствии с другими объектами на карте. Это даёт возможность накладывать ваши данные на региональные геологические и политические карты и другие географические объекты.

Передача данных

GeoBrowse имеет встроенные возможности по передаче данных между базой данных Tigris и другими продуктами: Petrel, Kingdom Suite и Petrosys.

Пакетная передача предусмотрена для данных сейсморазведки, скважин и карт, что позволяет обновлять корпоративную базу данных, созданную на основе Tigris PDS.



Ваши данные в окне Google Earth. Скважины, 2D and 3D съёмки могут быть наложены на

Если начинается новый проект его можно быстро наполнить данными в нужных форматах. Просто используйте ГИС-интерфейс для выбора данных из вашей корпоративной базы.

Процесс передачи автоматически отслеживает, какие данные передаются и кем. Таким образом вы можете регистрировать все перемещения данных с датами, источниками и получателями. Мы продолжаем работу над добавлением новых типов и форматов данных. С помощью модуля администрирования GeoBrowse пользователи могут добавлять свои собственные ссылки.

Работа с документами

Любые документы в форматах Word, PDF, PowerPoint, Excel и растровые файлы могут быть ассоциированы с объектами в окне карты и показаны в их исходном формате с помощью соответствующих приложений.

Google Earth

Объекты с карты GeoBrowse могут экспортироваться в файл KML (Keyhole Markup Language), которые могут быть загружены в Google Earth другие системы 3D визуализации, такие как ARC GIS Explorer и Microsoft Virtual Earth.

Geotrace Data Integration Services

GeoBrowse и Tigris разработаны компанией Geotrace Data Integration Services, работающей в сфере управления данными нефтегазовой промышленности.

Функциональность

- Доступ к распределенным базам из единого окна
- Пересчет в единую проекцию
- Обновление дисплея вместе с изменениями данных в базе в режиме реального времени
- Передача данных между хранилищами и проектами из окна карты
- Создание пользовательских запросов
- Встроенные ссылки на базы данных Tigris, Finder, OpenWorks, GeoFrame, SMT, Petrolog и др.

Преимущества

- Возможность отслеживать все изменения с данными в реальном времени
- Не требует наличия лицензий третьих сторон
- Предоставляет доступ к корпоративным данным по разведке и разработке

Для получения подробной информации обращайтесь в ООО Ингеосервис:

Тел: +7 (3452) 595025

Факс: + 7 (3452) 595025

Email: info@ingeoservice.ru

Web: www.ingeoservice.ru

www.geotrace.com

Tigris Software
Integrated by Design

